

URBANISME

Ces quartiers qui bougent

Eco-quartier, réaffectation de site à l'abandon, reconstruction, projet commercial, business center... Tournai change à la vitesse grand V.

QUARTIER PIC AU VENT

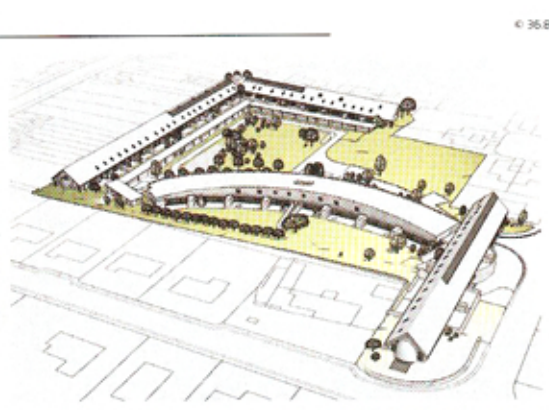
Passif en action

Tournai pourra bientôt se targuer de disposer d'un éco-quartier de 36 maisons passives. Vingt de celles-ci seront achevées d'ici à juin, alors que les autres habitations économes en énergie seront érigées dans le courant de 2010. « Il s'agit d'un véritable projet pilote qui permet de démontrer qu'il est possible de construire facilement, en ordre groupé, des maisons ne nécessitant que 15 kW/m²/an pour se chauffer », note Quentin Wilbaux du bureau 36.8°, chargé du concept. Ce projet, porté par le privé, en périphérie, est en effet particulièrement original dans le sens où il applique le concept très à la mode de la construction passive à un habitat dense et mitoyen. Les 20 premières maisons sont regroupées en 2 ailes de 9 et 11 maisons collées. « Je pense que c'est la première fois en Belgique



qu'on applique ce type de solution d'avenir à un ensemble dense de cette ampleur », se félicite l'architecte. La mise en forme proposée tente par ailleurs de contre-carrer les désavantages de la vie entre mitoyens grâce à une isolation phonique renforcée ou encore des protections visuelles entre jardins. Des matériaux naturels tels que le bois, pour la structure, et la cellulose, pour l'isolation, sont également utilisés. ● F. BY

Infos : www.36-8.be



L'objectif de cet éco-quartier : démontrer que le passif sera incontournable dans le futur.

SITE DE L'UNION

Le milieu hospitalier remodelé

Le paysage des hôpitaux tournaisiens est en pleine transformation. Depuis début 2009, l'ensemble des cliniques de la région est regroupé sous une même appellation : le Centre hospitalier de Wallonie picarde (Chwapi). Cette refonte fait de l'infrastructure l'un des plus importants centres hospitaliers de Wallonie avec 32000 patients par an. A terme, l'activité des différents sites sera regroupée sur deux d'entre eux : celui de Notre-Dame (280



L'ensemble du site hospitalier de l'Union pourrait être achevé en 2013.

une première phase devrait être bouclée, l'ensemble étant a priori mis en service pour 2017... L'originalité : les nouvelles ailes d'hospitalisation,

lits) et celui de l'Union (600 lits), qui accueillera la médecine aiguë (pôle mère-enfant, urgences, chirurgie, etc.). Afin d'installer ces fonctions, plusieurs ailes existantes du site de l'Union vont être démolies tandis que de nouvelles entités sont en projet. A l'horizon 2013,

conçues par le bureau d'architecture Emile Verhaegen, seront organisées en zigzag, afin d'offrir à chaque chambre une surface vitrée plus importante. Montant annoncé des travaux subsidiés par les autorités publiques : plus de 110 millions d'euros. ● F. BY